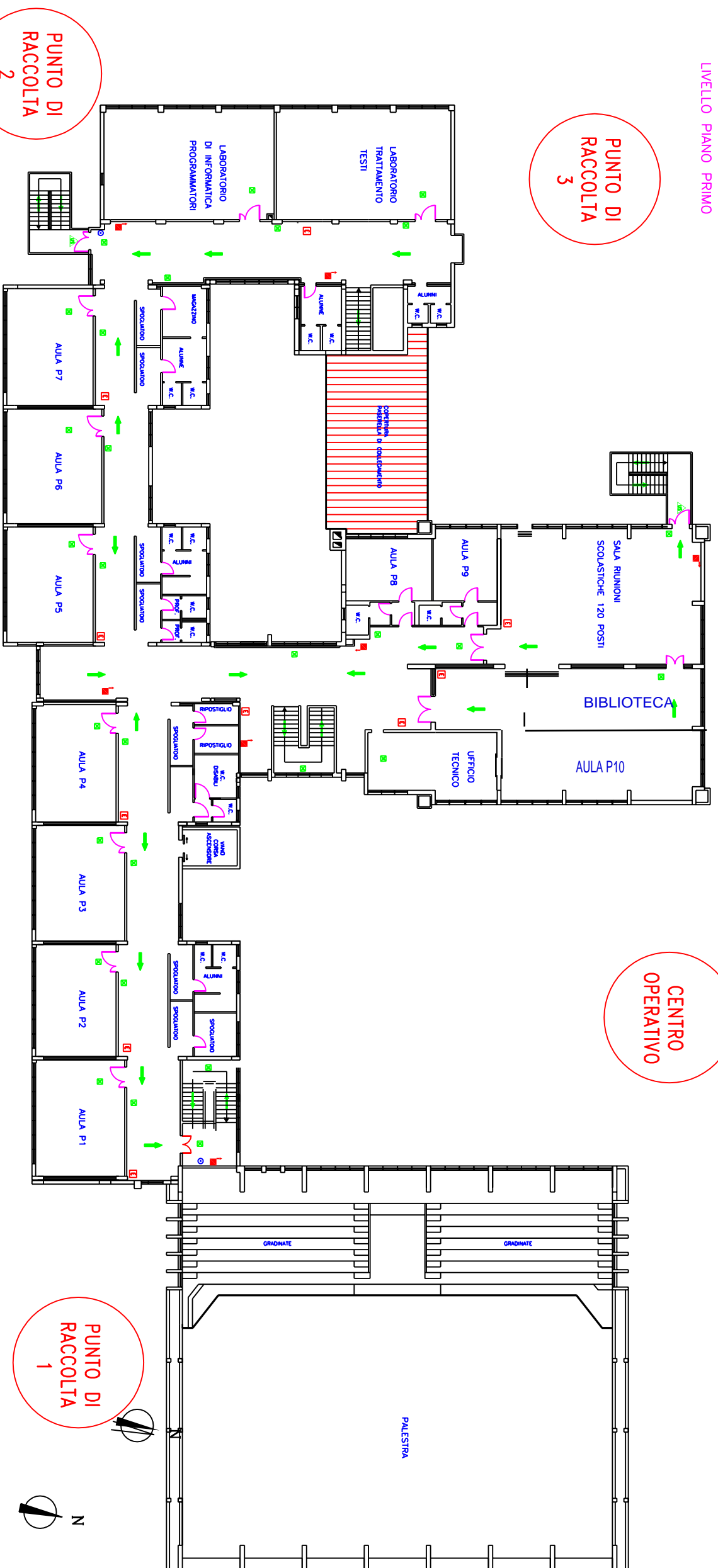


— LEGENDA —	
	PORTA RESISTENTE AL FUOCO
	PERCORSO D'USCITA VERSO L'ALTO
	PERCORSO D'USCITA ORIZZONTALE
	PERCORSO D'USCITA VERSO IL BASSO
	ESTINTORE PORTATILE
	MASPO
	IDRANTE A MURO CON TUBAZIONE FLESSIBILE E LANCIA
	IDRANTE SOTTOSUOLO E SOPRASUOLO
	ATTACCO PER MOTOPOMPA SINGOLO O DOPIO
	LUCE DI SICUREZZA AUTONOMA
	ZONA PROTETTA DA IMPIANTO AUTOMATICO RIELEZIONE INCENDI
	CENTRALE IMPIANTO AUTOMATICO RIELEZIONE INCENDI
	PULSANTE ATTIVAZIONE MANUALE DI ALLARME INCENDIO
	SIRENA ALLARME INCENDIO
	PUNTO CONSEGNA ENERGIA ELETTRICA ENEL
	QUADRO ELETTRICO DI DISTRIBUZIONE PRINCIPALE
	INTERRUTTORE GENERALE

LIVELLO PIANO PRIMO



NORME GENERALI DI EMERGENZA

APPENA RILEVATA LA SITUAZIONE DI PERICOLO

Segnalare subito agli addetti la situazione di pericolo rilevata
Seguire scrupolosamente le indicazioni impartite dagli addetti
Evitare di provocare inutili situazioni di panico

Intervenire solo se in grado. Non esporri a rischi inutili
Prestare nei limiti delle proprie capacità e competenze, l'assistenza necessaria

APPENA SENTITO IL SEGNALE DI ALLARME

In caso di evacuazione, recarsi ordinatamente verso il punto di raccolta indicato nelle piantine
Utilizzare unicamente le corsie e le uscite di emergenza
Avvertire le persone che non siano già a conoscenza dell'evento

COSE DA NON FARE

Non intervenire con le operazioni di soccorso, non intralciare le aree di transito
Non chiamare di propria iniziativa i soccorsi esterni
Non utilizzare i telefoni per motivi non legati all'emergenza
Non effettuare interventi per i quali non si abbiano specifiche conoscenze
Non allontanarsi dall'area di raccolta. Non isolarsi dalle altre persone
Non attendersi a raccogliere effetti personali inutili o ingombranti

ALLARME: SIRENA O SUONO CONTINUO DELLA CAMPANELLA

NUMERI DI EMERGENZA E UTILITA'

TELEFONO SEGRETERIA 0437/944047
CARABINIERI tel. 112
PRONTO INTERVENTO tel. 113
VIGILI DEL FUOCO tel. 115
EMERGENZA SANITARIA tel. 118
CORPO FORESTALE 1515

VOI SIETE QUI ○

AULA _____ PUNTO DI RACCOLTA N°

PUNTO DI RACCOLTA 4

PUNTO DI RACCOLTA 3

PUNTO DI RACCOLTA 2

PUNTO DI RACCOLTA 1